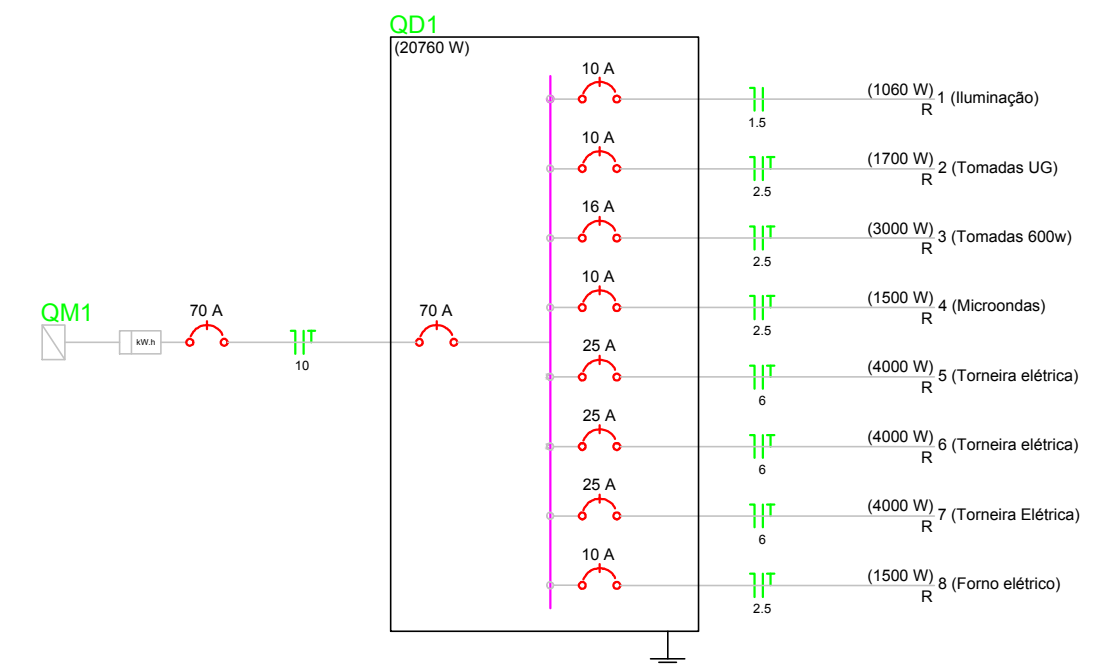
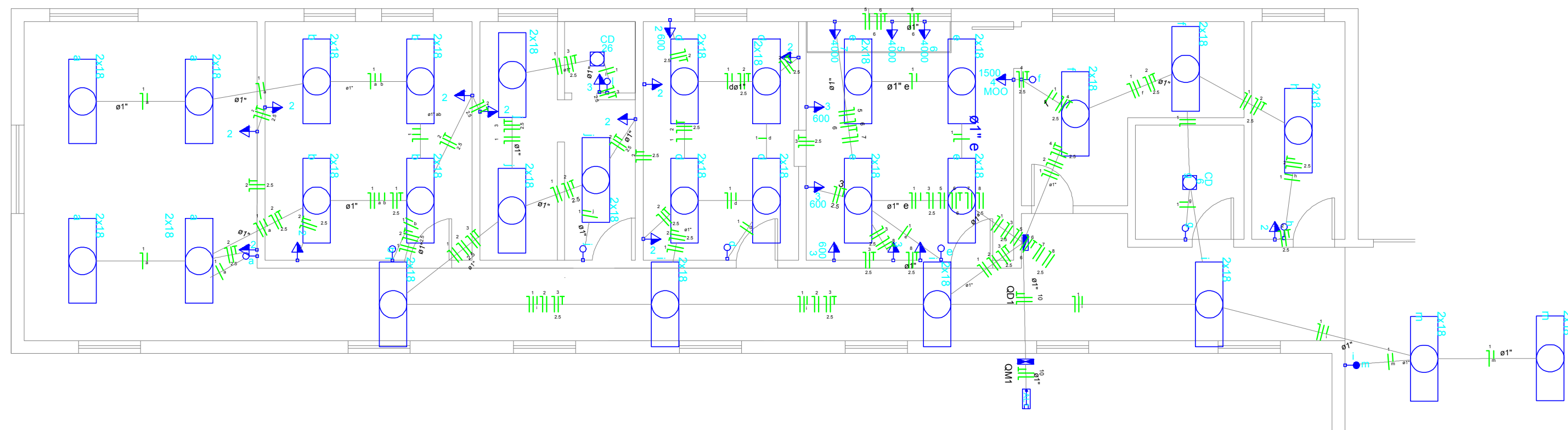


Circuito	Descrição	V (V)	Iluminação (W)		Tomadas (W)			Pot. total. (VA)	Pot. total. (W)	Seção (mm²)	Disj (A)
			18	26	100	600	1500				
1	Iluminação	220		2				1358	1060	1.5	10
	a		8					185	144	1.5	
	b		8					185	144	1.5	
	c							0	0	1.5	
	d		8					185	144	1.5	
	e		8					185	144	1.5	
	f		4					92	72	1.5	
	g			1				33	26	1.5	
	h		2					46	36	1.5	
	i		8					185	144	1.5	
	j		2					46	36	1.5	
	k		4					92	72	1.5	
	l			1				33	26	1.5	
	m		4					92	72	1.5	
2	Tomadas UG	220			11	1		1889	1700	2.5	10
3	Tomadas 600w	220				5		3333	3000	2.5	16
4	Microondas	220					1	1875	1500	2.5	10
5	Torneira elétrica	220					1	5000	4000	6.0	25
6	Torneira elétrica	220					1	5000	4000	6.0	25
7	Torneira Elétrica	220					1	5000	4000	6.0	25
8	Forno elétrico	220					1	1875	1500	2.5	10
TOTAL			56	2	11	6	2 3	25330	20760		

Circuito	Descrição	V (V)	Iluminação (W)		Tomadas (W)				Pot. total. (VA)	Pot. total. (W)	Seção (mm2)	Disj (A)
			18	26	100	600	1500	4000				
1	Iluminação	220							1358	1060	1.5	10
	a		8	2					185	144	1.5	
	b		8						185	144	1.5	
	c							0	0	1.5		
	d		8					185	144	1.5		
	e		8					185	144	1.5		
	f		4					92	72	1.5		
	g			1				33	26	1.5		
	h		2					46	36	1.5		
	i		8					185	144	1.5		
	j		2					46	36	1.5		
	k		4					92	72	1.5		
	l			1				33	26	1.5		
	m		4					92	72	1.5		
2	Tomadas UG	220			11	1		1889	1700	2.5	10	
3	Tomadas 600w	220				5		3333	3000	2.5	16	
4	Microondas	220					1	1875	1500	2.5	10	
5	Torneira elétrica	220					1	5000	4000	6.0	25	
6	Torneira elétrica	220					1	5000	4000	6.0	25	
7	Torneira Elétrica	220					1	5000	4000	6.0	25	
8	Forno elétrico	220					1	1875	1500	2.5	10	
TOTAL			56	2	11	6	2	25330	20760			

Legenda

- Caixa de medição embutir a 1,60m do piso
- Entrada de serviço aérea
- Interruptor simples 1 tecla - 1,10m do piso
- Interruptor simples 2 teclas - 1,10m do piso
- Luminária p/ floor. compacta dupla - sobrepor teto
- Luminária p/ lâmp. floor. tubular - sobrepor
- Ponto 2P+T a 1,10m do piso
- Quadro de distribuição - embutir a 1,50m do piso
- Tomada hexagonal (NBR 14136) - 2P+T 10 A a 1,10m do piso
- Tomada hexagonal (NBR 14136) - 2P+T 20 A a 1,10m do piso



Prefeitura Municipal
São Vicente do Sul
2017 - 2020
Município desenvolvido, cidadão valorizado

PROJETO:
REFORMA HOSPITAL SÃO VICENTE FERRER

LOCAL:
RUA ANTÔNIO GOMES Nº 1116

PLANTA:
INSTALAÇÕES ELÉTRICAS

DATA:
20/08/2019

PRANCHA:
PLANTA BAIXA , DIAGRAMA UNIFILAR

ESCALA:
1:50

ÁREA:
182,22m²

RESPONSÁVEL TÉCNICO:

ANDREWS LEIVICOFF CREA-RS/206829

PRANCHA Nº

1